

IDEAL 2404

ellemzők



G HWWDFpOE ONpV OWNpVSiu

Tűzőkapocs-biztos, edzett acélból készült késpár élettartam garanciával, rendeltetés szerű használat mellett.



EASY-SWITCH

Magas kezelői komfort, intelligens vezérlés a multifunkciós EASY-SWITCH kapcsolóval, mely szín és fény szimbólumokkal ellátott.



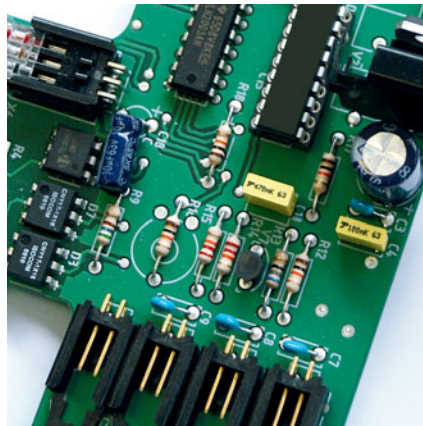
Szabadalmaztatott csapófedél

Különlegesen biztonságos: elektronikusan ellenőrzött, átlátszó csapófedél a bevezető nyíláson a véletlen benyúlás ellen, az ujjak vagy a nyakkendők, láncok védelmében.



Hulladéktartály

A környezetbarát hulladéktartály kényelmesen és tisztán el lehet távolítani. Használható magában, vagy egyszerűhasználatos műanyagzsákkal kibélelve.



D D

Kipróbált és megbízható, vezérlő elektronika különböző automata funkciókkal, energiatakarékos üzemmód: zéró energia fogyasztás.



Minőségi alkatrészek

Minőség az elemekben is: kiváló minőségű alsószekrény, formatervezett görgők a mozgathatóság érdekében.



IDEAL

Bescheinigung
Nr. **DP 10034**
vom 19.01.2013

GS-Prüfbescheinigung

Name und Anschrift des
Bescheinigungsinhabers:
(Auftraggeber) **Krug & Priester GmbH & Co.KG**
Simon-Schweitzer-Straße 34
72336 Balingen

Name und Anschrift des
Herstellers: siehe oben

Produktbezeichnung: **Aktenvernichter**

Typ: 11236001, 11240401, 11241001, 11250203, 11231001

Prüfgrundlage: DIN EN 60950-1:2011-01+A12:2011-08
EN 60950-1:2006-04+A11:2009-03+A1:2010-03+A12:2011-02
IEC 60950-1:2005-12+AMD1:2009-12
Einrichtungen der Informationstechnik – Sicherheit; Teil 1:
Allgemeine Anforderungen
EN 12100-2:2004 Sicherheit von Maschinen – Grundbegriffe,
allgemeine Gestaltungsleitsätze; Teil 2: Technische Leitsätze
EN ISO 13857:2008 Sicherheit von Maschinen – Sicherheitsabstände
gegen das Erreichen von Gefährdungsbereichen mit den oberen
Gliedermaßen

Bemerkungen: **Diese Prüfbescheinigung ersetzt diejenige mit den
Kenndaten DP 10034 vom 25.09.2012.**

Das geprüfte Baumuster stimmt mit den in § 21 Absatz 1 des Produktsicherheitsgesetzes
genannten Anforderungen überein.

Der Bescheinigungsinhaber ist berechtigt, das umseitig abgebildete GS-Zeichen an den mit
dem geprüften Baumuster übereinstimmenden Produkten anzubringen.

Der Bescheinigungsinhaber hat dabei die umseitig aufgeführten Bedingungen zu beachten.

Diese Bescheinigung einschließlich der Berechtigung zur Anbringung des GS-Zeichens
ist gültig bis: **21.03.2015**

Weiteres über die Gültigkeit, eine Gültigkeitsverlängerung und andere Bedingungen regelt die
Prüf- und Zertifizierungsordnung vom August 2012.



Birkenstock

Unterschrift (Dipl.-Wirt.-Ing. Birkenstock)

Postadresse: Postfach • D-65173 Wiesbaden • Hausadresse: Rheinstr. 6-8 • D-65185 Wiesbaden
Telefon: +49 (0) 611/131-8219 • E-Mail: pruefstelle-dp@bgetem.de
612.17-Po/Ds • Zugehöriger Prüfbericht: A 09194 • Produktschlüsselnummer: 0001.1001